

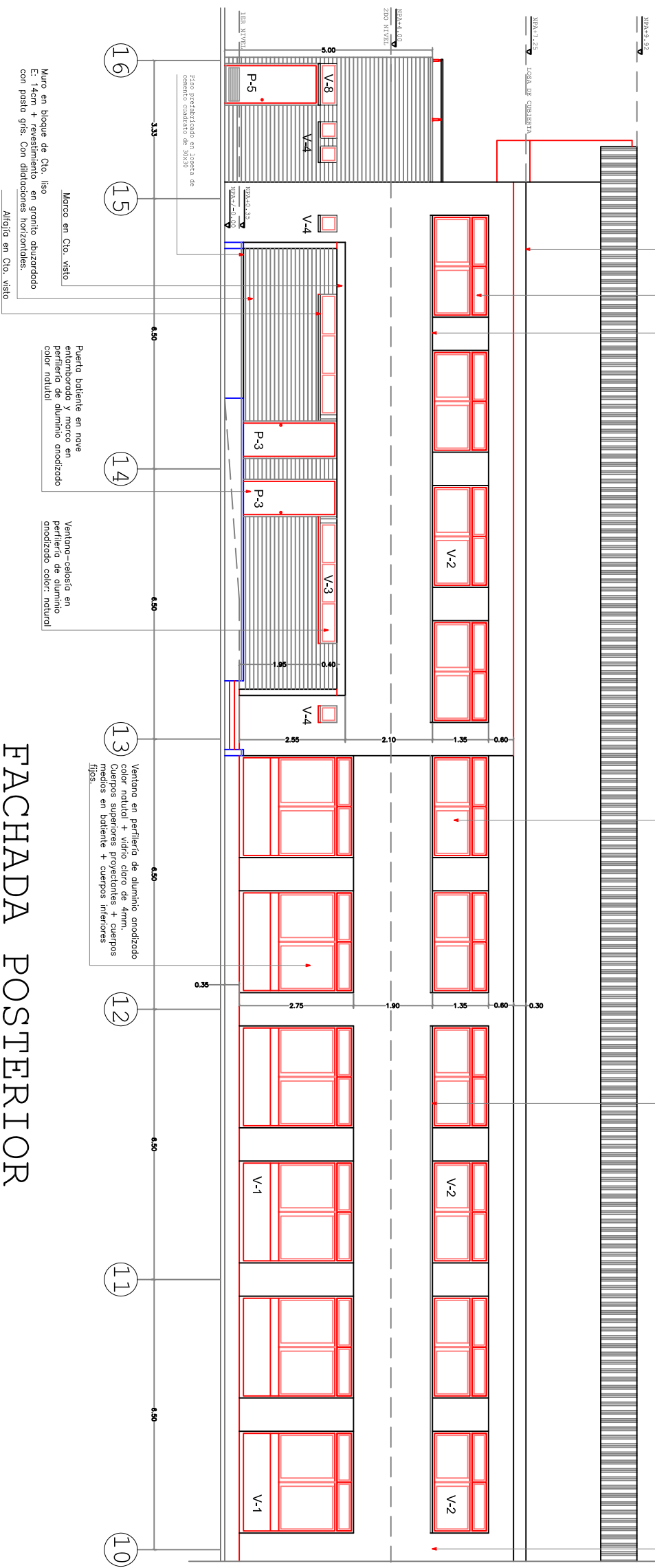
Ventana en periferia de aluminio anodizado color natural + vidrio claro de 4mm  
Cuerpos superiores proyectantes + cuerpos inferiores en batiente.  
Liso en Cto. impermeabilizado + medicación en mortero impermeabilización + mortero impermeabilizante

Alfijo en Cto. visto

Ventana en periferia de aluminio anodizado color natural + vidrio claro de 4mm.  
Cuerpos superiores proyectantes + cuerpos inferiores en batiente.

Alfijo en Cto. visto

Muro en bloque de Cto. liso E.  
14cm + revestimiento acrílico + pintura tipo korozza gris claro.



# FACHADA POSTERIOR

PROYECTO:  
CONSTRUCCIÓN DE LA I ETAPA DEL EDIFICIO DE APOYO DE LA  
LA GRANJA MARIO GONZALEZ ARANDA.

CONTIENE:  
FACHADA POSTERIOR

ciencia, tecnología e innovación para el país

Universidad Nacional de Colombia Sede Palmira  
Carrera 32 No. 12-00 Quintero Via a Ciudad del Pinar - Valle del Cauca - Colombia



RUTH AMPARO ALEY  
Oficina de Planeación  
Ed. 35235

FECHA:  
AGOSTO/2011

ESCALA DE FOTOCOPIA:  
1:125

DIBUJO N.º:  
9/115